

**⚠ 위험 / DANGER / 危险**

제품 설치 및 보수전에 모든 전원을 차단하여 주십시오. 이를 지침을 따르지 않을시 심각한 상해 또는 사망의 원인이 됩니다.

**HAZARD OF ELECTRIC SHOCK, EXPLOSION, OR ARC FLASH**  
Disconnect all power before servicing equipment.

**Failure to follow these instructions will result in death or serious injury.**

电击、爆炸或电弧危险  
在检修设备之前，请断开所有电源。  
若违背这些说明，则可能会导致严重的人身伤害甚至死亡。

이 기기는 업무용 환경에서 사용할 목적으로 적합성평가를 받은 기기로서 가정용 환경에서 사용하는 경우 전파간섭의 우려가 있습니다.

**Help & Download**

기술자료는 [www.se.com](http://www.se.com) 또는 고객지원센터로 문의 하시기 바랍니다.  
For technical data, please visit [www.se.com](http://www.se.com) or contact Customer Care Center.  
技术资料请访问[www.se.com](http://www.se.com)或者向客服中心咨询。



82-2-1588-2630  
Customercare.kr@schneider-electric.com

서울특별시 강서구 공항대로 248, 대방건설빌딩 6층  
6F, 248, Gonghang-daero, Gangseo-gu, Seoul, Korea  
首尔特别市 江西区 机场大路248, 大方建设大厦 6楼

■ 모든 전기적인 설치 및 보수는 전기기술자의 의해서 작업되어야 합니다.  
Authorized technical engineers only for installation, maintenance or repair.  
所有电器的安装和维护必须由获得认证的电气技工操作完成。

■ 모터특성에 맞게 시간과 전격전류 설정해야 하며, 잘못된 설정으로 모터가 손상될 수 있습니다.  
Adjust the settings according to the electric characteristics of a motor, an inappropriate setting may cause permanent damage on the motor.  
以电机特性来设定好跳闸时间和额定电流，若误设会造成电机烧损。

■ 고조파 함유율이 IEC규정치 이상인 환경에서는 반드시 적절한 외부 필터를 설치하여야 하며, 미설치시 제품손상으로 인해 고장 및 오작동 될 수 있습니다.  
External filter should be installed to reduce harmonics in an environment where the AC power contains excessive harmonic than IEC standard.  
No installation in the site may result in accuracy problem, abnormal operation and mal-function.  
在高周波含有IEC规定以上的现场上，需配备外部滤波器，未配备滤波器会因为产品受到干扰而产生误动作。

■ 인버터 또는 SCR 제어부하는 당사에 문의 하시기 바랍니다.  
Please contact Customer Care center when our product is installed for devices containing SCR such as inverters.  
若有变频器，SCR来控制负荷，请咨询到本公司。

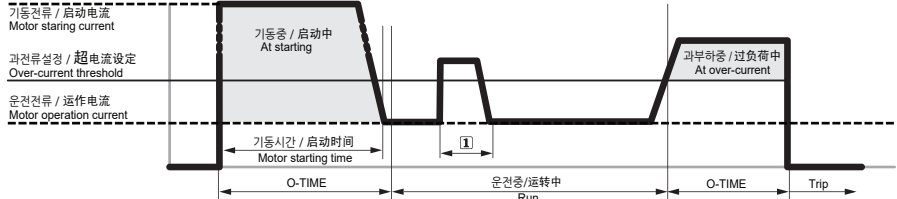
■ 제품의 안정적인 사용을 위해 주기적으로 작동상태를 확인하십시오.  
Check periodically whether our product works properly by pressing and holding the test button.  
为了保证正常动作，请定时确认产品动作状态。

■ 제품 하자 무상보증기간은 당사의 물류센터 출하 후 18개월입니다.  
18 months warranty from the date of shipment.  
我公司对于物流中心出库后18个月内出现问题产品进行免费维修。

■ 용어 정의 / Terminology / 用語定義  
Control Power / 제어전원 / 控制电源, Trip / 과부하동작 / 超负荷运转  
TEST / 시험 / 测试, RESET / 복귀 / 复位  
LOAD / Over-current threshold / 전류설정 / 电流设定  
O-TIME / Operation delay Time / 동작지연시간 / 跳闸延迟时间设定

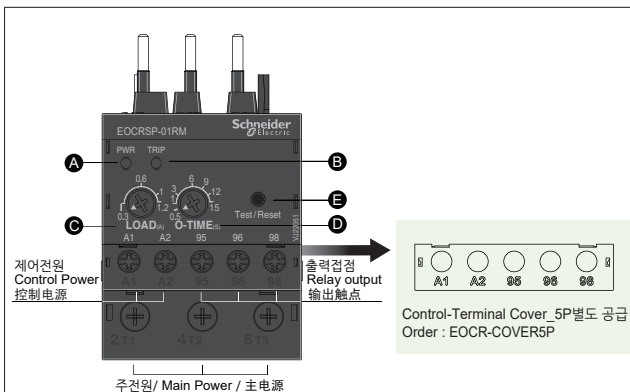
■ 설정 방법 / Setting instruction / 設定方法  
O-TIME : 과부하 동작시간으로 모터 연속, 연속시간 확인하여 설정.  
Over-current run time, Set less than the motor's endurance time with over-current.  
过负荷动作时间来确定电机短时间  
LOAD : 모터의 정격전류의 110%이하 또는 운전전류의 105-120%로 설정.  
Set under 110% of the motor's rated current or under 105%-120% of its operating current.  
电机的额定(FLC)电流>110%或者运转电流<105%-120%

■ TEST 방법 / TEST instruction / 测试方法  
TEST 버튼을 누르면 적색 LED가 켜지고 설정된 O-TIME이 경과된 후 출력접점이 동작하면 정상.  
Reset Button을 누르거나 Control Power를 차단하면 즉시 복귀함.  
With Test button held down, the red LED is on and the product will trip after O-TIME.  
The relay will be de-energized when RESET button is pushed or the control power is disconnected.  
按TEST按钮，就亮起红色LED灯，经过O-TIME后，输出接点动作，这属于正常。  
按下 Reset Button 或切断 Control Power 则立即复位。



1 과전류가 감지되었으나 설정된 O-Time이내에서 동작하지 않음. The trip is deactivated until the over-current run time is longer than O-time. 虽然感知过电流，如果比设定的 O-Time 时间短 则不会动作。

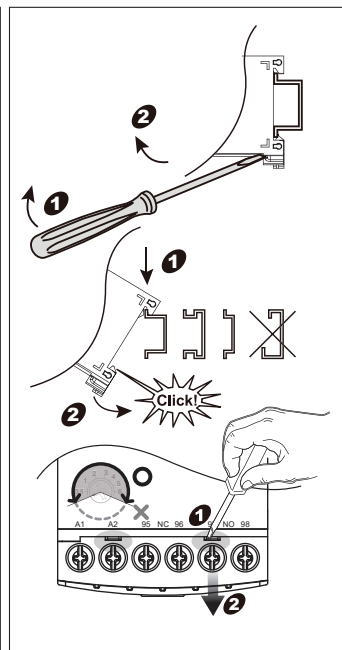
□ 외관 / Description / 外观



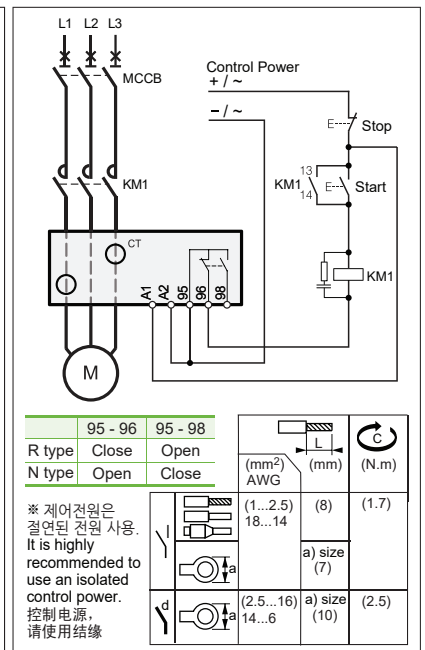
A	B	C	D	E
POWER	TRIP	LOAD	O-TIME	Test/Reset

LED 동작표시 / LED Indication / 动作显示	PWR (Green)	TRIP (Red)
전원인가 / Power on / 认可控制电源	On <span style="background-color: green; color: black;">■</span>	Off <span style="background-color: red; color: black;">■</span>
정상운전 / Normal operation / 正常运转	On <span style="background-color: green; color: black;">■</span>	Off <span style="background-color: red; color: black;">■</span>
과부하 / Over-current / 超负荷	On <span style="background-color: green; color: black;">■</span>	On <span style="background-color: red; color: black;">■</span>
이상 동작시(트립) / Trip / 异常动作之时	Off <span style="background-color: green; color: black;">■</span>	On <span style="background-color: red; color: black;">■</span>

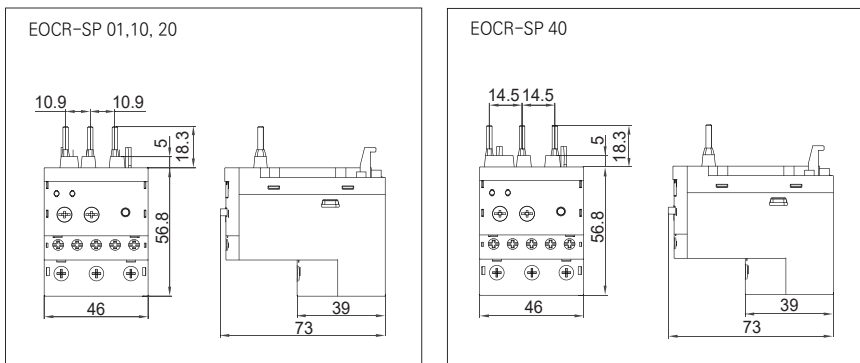
□ 설치방법 / Installation / 安装方法



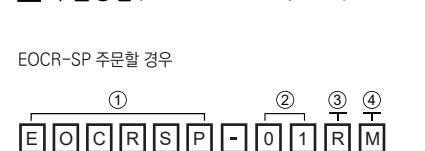
□ 결선도 / Wiring / 接线图



□ 외형치수 / Dimensions / 外形尺寸



□ 주문방법 / How to order / 订购方法



①	EOCRSP	전자식 과전류 계전기 / Electronic Over-current Relay
②	No	Item
	01	0.3...1.2A
	10	1...12A
	20	2...25A
③	40	8...40A
	N	95-98 Closed when powered (Energized) 정상시 여자
	R	95-96 Closed when powered (De-energized) 정상시 소자
④	B	AC/DC 24
	F	AC 110V, 50/60Hz
	M	AC 220V, 50/60Hz