

Data sheet προϊόντος

Προδιαγραφές



Zelio control επιτηρητής υπέρτασης 15V...500Vac/dc, 2 C/O

RM22UA33MT

Κύριος

σειρά προϊόντος	Harmony Control Relays
τύπος ρελέ	Ρελέ ελέγχου τάσης
τύπος προϊόντος ή εξαρτήματος	Ρελέ επιτήρησης τάσης
αριθμός φάσεων δικτύου	1 φάση
τύπος κυκλώματος τροφοδοσίας	DC
ονομασία ρελέ	RM22UA
παράμετροι επιτήρησης ρελέ	Ανίχνευση υπέρτασης και υπότασης Underτάση and overτάση σε window mode
χρονική καθυστέρηση	Ρυθμιζόμενη 0.1...30 s, +/- 10 % της τιμής πλήρους κλίμακας Tt- χρονική καθυστέρηση σε σφάλμα
ικανότητα ενεργοποίησης σε VA	2000 VA
εύρος μέτρησης	15...500 V AC/DC
σύνθεση και τύπος επαφών	2 C/O

Συμπληρωματικός

χρόνος επαναφοράς	1500 ms στη μέγιστη τάση
μέγιστη τάση μεταγωγής	250 V AC
ελάχιστο ρεύμα μεταγωγής	10 mA σε 5 V DC
μέγιστο ρεύμα μεταγωγής	8 A AC
όρια τάσης τροφοδοσίας	323...456,5 V AC
ισχύς κατανάλωση σε VA	8 VA AC
ατρωσία σε μικροδιακοπές	10 ms
αντίσταση στους ακροδέκτες	150 kOhm σε E2-M ακροδέκτες 300 kOhm σε E1-M ακροδέκτες 500 kOhm σε E3-M ακροδέκτες
επαφές εξόδου	2 C/O
ονομαστικό ρεύμα εξόδου	8 A
υστέρηση	3 % σταθερό του Πλήρους μεγέθους για window mode 5...50 % ρυθμιζόμενη του ρύθμιση ορίου
καθυστέρηση στην τροφοδοσία	600 ms
μέγιστος κύκλος μέτρησης	100 ms κύκλος μέτρησης ως πραγματική rms τιμή
ακρίβεια επανάληψης	+/- 0.5 % για κύκλωμα εισόδου και μέτρησης +/- 2 % για χρονοκαθυστέρηση
σφάλμα μέτρησης	< 1 % για την πλήρη σειρά με διακυμάνσεις τάσης 0.05 %/°C με διακυμάνσεις θερμοκρασίας

χρόνος απόκρισης	<= 500 ms
αντίσταση μόνωσης	> 100 MOhm σε 500 V DC
κατηγορία υπέρτασης	III συμμορφώνεται με IEC 60664-1
μόνωση	Μεταξύ τροφοδοσίας και μέτρησης
συνδέσεις - ακροδέκτες	Ακροδέκτες βίδας, 2 x 0.5...2 x 2.5 mm ² (AWG 20...AWG 14) συμπαγές χωρίς ακροδέκτη καλωδίου Ακροδέκτες βίδας, 2 x 0.2...2 x 1.5 mm ² (AWG 24...AWG 16) εύκαμπτο με άκρο καλωδίου Ακροδέκτες βίδας, 1 x 0.5...1 x 3.3 mm ² (AWG 20...AWG 12) συμπαγές χωρίς ακροδέκτη καλωδίου Ακροδέκτες βίδας, 1 x 0.2...1 x 2.5 mm ² (AWG 24...AWG 14) εύκαμπτο με άκρο καλωδίου
ροπή σύσφιξης	0,6...1 N.m συμμόρφωση με IEC 60947-1
υλικό περιβλήματος	Αυτοσβενόμενο πλαστικό
στήριξη τοποθέτησης	35 mm ράγα DIN συμμόρφωση με IEC 60715
ηλεκτρική αντοχή	100000 cycles
μηχανική διάρκεια ζωής	10000000 cycles
κατηγορία χρήσης	AC-15 συμμόρφωση με IEC 60947-5-1 DC-13 συμμόρφωση με IEC 60947-5-1 AC-1 συμμόρφωση με IEC 60947-4-1 DC-1 συμμόρφωση με IEC 60947-4-1
[Un] ονομαστική τάση λειτουργίας	380...415 V AC 50/60 Hz, Μη αυτοτροφοδοτούμενο
δεδομένα αξιοπιστίας ασφάλειας	MTTFd = 308.2 έτη B10d = 290000
υλικό επαφών	Ελεύθερο καδμίου
τύπος ελέγχου	Με μπουτον test
πλάτος	22,5 mm
βάρος προϊόντος	0,11 kg

Περιβάλλον

ηλεκτρομαγνητική συμβατότητα	Ατρωσία για οικιακό, μικρού κτιρίου και ελαφρ. βιομηχ. συμμόρφωση με IEC 61000-6-1 Ατρωσία για βιομηχανικό περιβάλλον συμμόρφωση με IEC 61000-6-2 Τυπικές εκπομπές διαταραχών για βιομηχ. περιβάλ. συμμόρφωση με IEC 61000-6-4 Ηλεκτροστατική εκφόρτιση - επίπεδο δοκιμής: ,6 kV επίπεδο 3 (εκφόρτιση επαφής) συμμόρφωση με IEC 61000-4-2 Ηλεκτροστατική εκφόρτιση - επίπεδο δοκιμής: ,8 kV επίπεδο 3 (εκφόρτιση αέρα) συμμόρφωση με IEC 61000-4-2 Δοκιμή ατρωσίας σε ακτ/λία ραδιοσυχν/των μαγν. πεδίου - επίπεδο δοκιμής: ,10 V/m επίπεδο 3 συμμόρφωση με IEC 61000-4-3 Δοκιμή ατρωσίας σε απότομα μεταβατικά φαινόμενα - επίπεδο δοκιμής: ,4 kV επίπεδο 4 (απευθείας) συμμόρφωση με IEC 61000-4-4 Δοκιμή ατρωσίας σε απότομα μεταβατικά φαινόμενα - επίπεδο δοκιμής: ,2 kV επίπεδο 4 (χωρητική σύζευξη) συμμόρφωση με IEC 61000-4-4 Δοκιμή ατρωσίας σε υπερτάσεις - επίπεδο δοκιμής: ,4 kV επίπεδο 4 (λειτουργία κοινού σημείου) συμμόρφωση με IEC 61000-4-5 Δοκιμή ατρωσίας σε $\diamond\diamond$ πε $\diamond\diamond$ τάσεις - επίπεδο δοκιμής: ,2 kV επίπεδο 4 (διαφορική λειτουργία (differential mode)) συμμόρφωση με IEC 61000-4-5 Επαγώμενες εκπομπές ραδιοσυχνότητων κατηγορία B group 1 συμμόρφωση με CISPR 11 Επαγώμενες εκπομπές ραδιοσυχνότητων κατηγορία B συμμόρφωση με CISPR 22 Standard εκπομπ. για κατοικ., εμπ. κτίρια και ελαφρ. βιομ. (Εκτός εκπεμπόμενης ακτινοβολίας) συμμόρφωση με IEC 61000-6-3
Θερμοκρασία περιβάλλοντος αέρα για λειτουρ	-20...50 °C σε 60 Hz -20...60 °C σε 50 Hz
Πρότυπα	IEC 60255-1

πιστοποιήσεις προϊόντος	RCM GL CCC CSA UL EAC CE
θερμοκρασία περιβάλλοντος αέρα για αποθήκευση	-40...70 °C
σχετική υγρασία	93...97 % σε 25...55 °C συμμόρφωση με IEC 60068-2-30 test Db
αντοχή σε κραδασμούς/δονήσεις	0.075 mm (f= 10...58,1 Hz) όχι σε λειτουργία συμμόρφωση με IEC 60068-2-6 1 gn (f= 10...58,1 Hz) όχι σε λειτουργία συμμόρφωση με IEC 60068-2-6 0.035 mm (f= 58,1...150 Hz) σε λειτουργία συμμόρφωση με IEC 60068-2-6 0.5 gn (f= 58,1...150 Hz) σε λειτουργία συμμόρφωση με IEC 60068-2-6
αντοχή σε κρούση	15 gn (διάρκεια = 11 ms) για όχι σε λειτουργία συμμόρφωση με IEC 60068-2-27 5 gn (διάρκεια = 11 ms) για σε λειτουργία συμμόρφωση με IEC 60068-2-27
βαθμός προστασίας IP	IP20 συμμόρφωση με IEC 60529 (ακροδέκτες) IP40 συμμόρφωση με IEC 60529 (περιβλημά) IP50 συμμόρφωση με IEC 60529 (μετώπη)
βαθμός ρύπανσης	3 συμμόρφωση με IEC 60664-1
τάση διηλεκτρικής δοκιμής	2,5 kV AC 50 Hz, 1 min συμμόρφωση με IEC 60255-27

Μονάδες συσκευασίας

Unit Type of Package 1	PCE
Number of Units in Package 1	1
Package 1 Height	2,600 cm
Package 1 Width	8,200 cm
Package 1 Length	9,500 cm
Package 1 Weight	122,000 g
Unit Type of Package 2	S02
Number of Units in Package 2	40
Package 2 Height	15,000 cm
Package 2 Width	30,000 cm
Package 2 Length	40,000 cm
Package 2 Weight	5,194 kg

Environmental Data

Η Schneider Electric έχει ως στόχο την επίτευξη της κατάστασης μηδενικού ισοζυγίου ανθρακικών εκπομπών έως το 2050 μέσω των συνεργασιών αλυσίδας εφοδιασμού, των υλικών χαμηλότερου αντικτύπου και της κυκλικότητας μέσω της συνεχιζόμενης εκστρατείας "Use Better, Use Longer, Use Again" για να επεκτείνουμε τη διάρκεια ζωής των προϊόντων και τη δυνατότητα ανακύκλωσης.

[Εξήγηση περιβαλλοντικών δεδομένων >](#)

[Πώς αξιολογούμε τη βιωσιμότητα των προϊόντων >](#)

Περιβαλλοντικό αποτύπωμα

Συνολικός κύκλος ζωής, Αποτύπωμα άνθρακα 44

Περιβαλλοντικό προφίλ προϊόντος (PEP) [Περιβαλλοντικό προφίλ προϊόντος](#)

Use Better

Υλικά και συσκευασία

Συσκευασία με ανακυκλωμένο χαρτόνι Ναι

Συσκευασία χωρίς πλαστικό Ναι

[Οδηγία RoHS EE](#)

Προληπτική συμμόρφωση (Προϊόν εκτός νομικού σκοπού της οδηγίας RoHS EE)

Αριθμός SCIP 5e3fdf99-611b-4d07-ad17-6eba84ab488b

Κανονισμός REACH [Δήλωση REACH](#)

Use Again

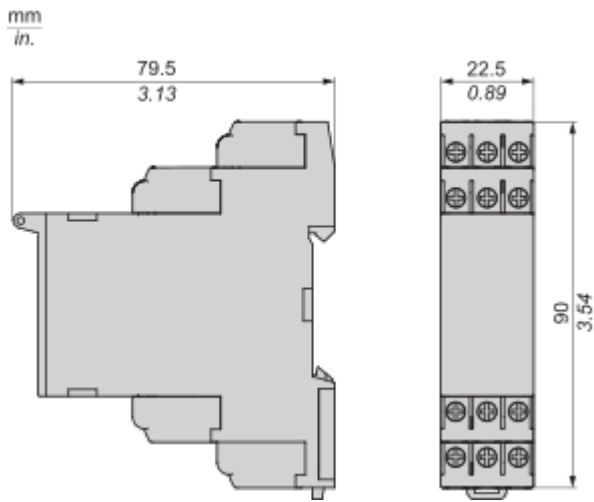
Επανασυσκευασία και ανακατασκευή

Προφίλ κυκλικότητας [Πληροφορίες ολοκλήρωσης κύκλου ζωής](#)

Απόσυρση Ναι

Dimensions Drawings

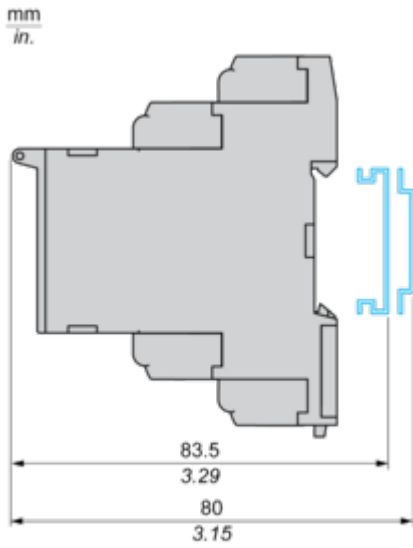
Dimensions



Mounting and Clearance

Mounting and Clearance

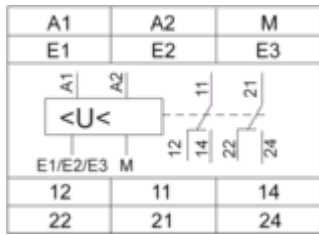
Rail Mounting



Connections and Schema

Voltage Measurement Relay

Wiring Diagram



A1,A2 : Supply voltage

E1,E2,E3,M : Voltages to be measured

11-14,12 : 1st C/O contact of output relay

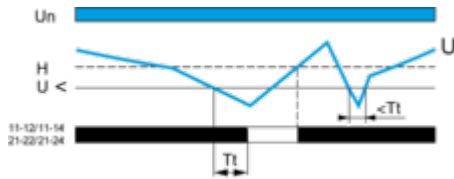
21-24,22 : 2nd C/O contact of output relay

Technical Description

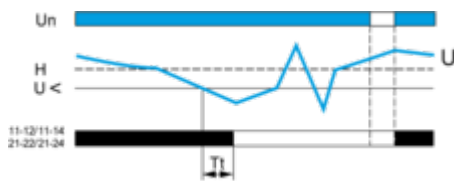
Function Diagrams

Undervoltage Control

Without memory ("No Memory" mode)

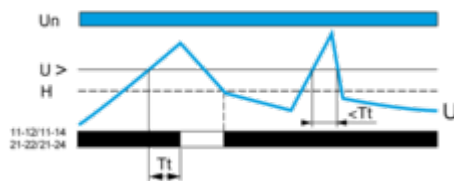


With memory ("Memory" mode)

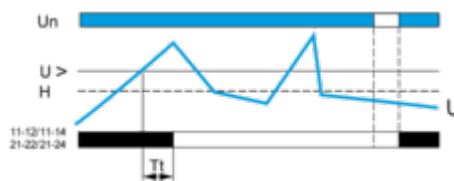


Overvoltage Control

Without memory ("No Memory" mode)



With memory ("Memory" mode)



Legend

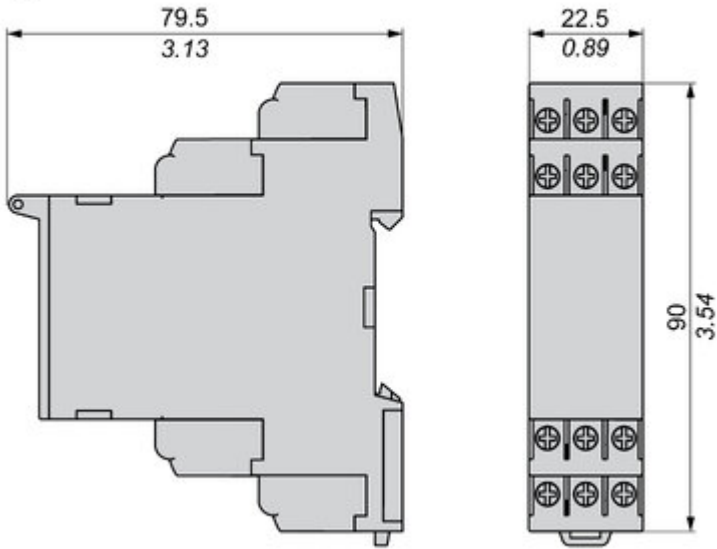
- Tt Time delay after crossing of threshold
- Un Nominal supply voltage
- U Monitored supply voltage
- H Hysteresis
- U> Overvoltage threshold
- U< Undervoltage threshold
- 11-12/11-14, 21-22/21-24 Output relay connections
- Relay status: black color = energized.

NOTE: In "Memory" mode, the relay opens when crossing of the threshold is detected and then stays in that position. The power supply voltage must be switched off to reset the product.

Technical Illustration

Dimensions

mm
in.



Offer Marketing Illustration

Product benefits / Features



Features

Harmony Control Relay

- 

Wide monitoring parameters (phase, current, voltage, liquid level, frequency, speed, temperature, and pump control) to meet your application needs.
- 

Experience unprecedented accuracy, predictive maintenance, and superior security.
- 

True RMS measurement that minimizes the possibility of unexpected trips from highly polluted networks (except RM17TG and RM22TG)
- 

Green Premium labelled products, promising compliance with the latest regulations, transparency on environmental impacts, as well as circular and low-CO₂ product
- 

Compatible with a wide range of applications, such as hoisting, packaging, lifts, textile, pumping, and water.

Offer Marketing Illustration

Product benefits / Features

Technical Benefits

Harmony Control Relay

Compliant with IEC 60255-1 standard, and a wide array of product certifications such as UL, CE, CSA, EAC.

Different product width to meet your needs:
17.5 mm/0.69 in.,
22.5 mm/0.88 in.,
35 mm/1.38 in.

Diagnostic button to check downstream circuit immediately, shorten the commission and troubleshooting time

Dust and unintended human intervention avoided thanks to the IP50 lead-sealable settings protection cover.

A Dial-Pointer LED indicator that enhances ease of operation in difficult environments such as dusty or low-light conditions



Image of product / Alternate images

Alternative





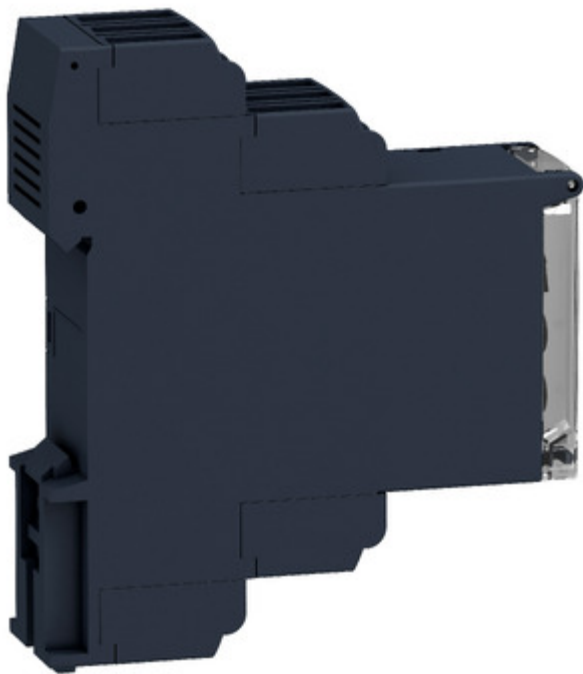


Image of product in real life situation

