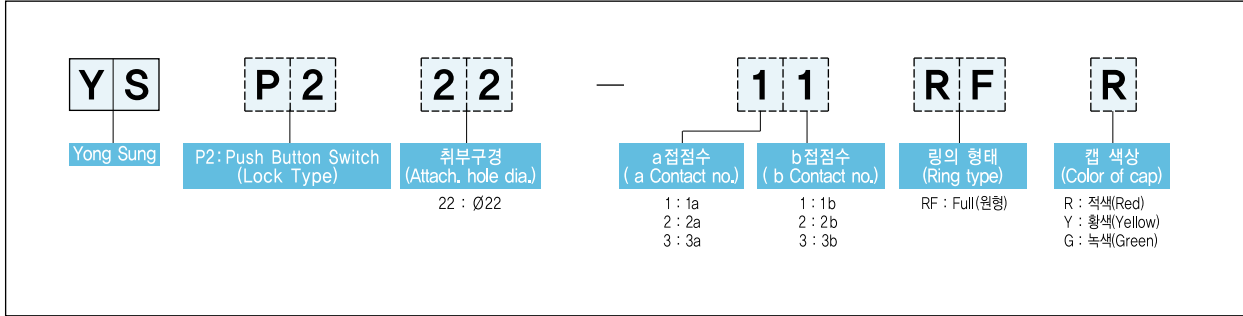


## 4-8

푸쉬 락 스위치  
Push Lock Switch

■  ■  ■  ■ IP 65

## 형식 구분도 | Type Classification Diagram |



## 특징 | Features |

- 하부 착탈 부착방식으로 개발되어 하부연결이 간편합니다.
- a접점 하부와 b접점 하부 분리가 가능합니다.
- Easy to combine and under part.
- Possible to separate of A and B contract.

## 성능 개요 | Performance Summary |

절연저항 (Insulation resistance)	100MΩ 이상 (Above 100MΩ) (DC 500V, Meg)
접촉저항 (Contact resistance)	50mΩ 이하 (초기치) (Below 50mΩ, initial value)
내전압 (Withstand voltage)	AC 2500V/min (60Hz)
기계적수명 (Mechanical lifetime)	50만회 이상 (Above 500,000 times) (20 times/min)
전기적수명 (Electrical lifetime)	10만회 이상 (Above 100,000 times) (20 times/min)
사용주위온도 (Ambient temperature)	-20℃ ~ +55℃
상대습도 (Relative Humidity)	45 ~ 85%

## 부품 재질 | Part Materials |

부품 (Part)	재질 (Materials)
하부 (Contact block)	PC 수지 (Polycarbonate resin)
홀더 (Holder)	PC 수지 (Polycarbonate resin)
접점 (Contact)	은합금 (Silver alloy)
단자 (Terminal)	황동 (Brass)
볼트 (Bolt)	탄소강 (Carbon steel)
캡 (Cap)	PC 수지 (Polycarbonate resin)
링 (Ring)	ABS 내열 수지 (Heat resistance ABS resin)

정격 | Rated |

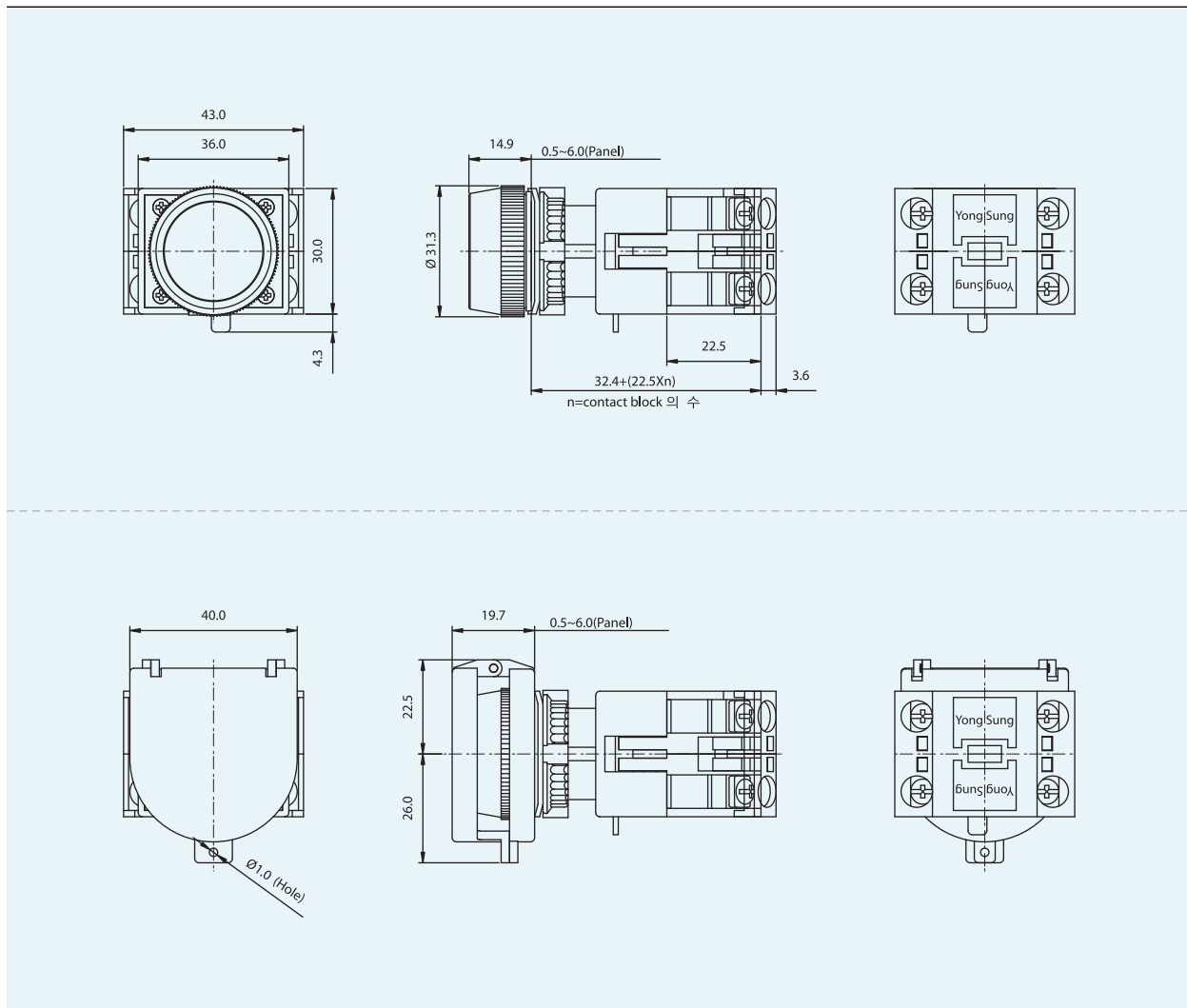
정격절연전압 (Rated insulation voltage)		AC600V, DC250V		
정격통전전류 (Rated conductive current)		15A		
AC	정격사용전압 (Rated voltage)	110V	220V	440V
	저항부하 (Resistive load)	10A	6A	3A
	유도부하 (Inductive load)	2.4A	1.2A	0.5A
DC	정격사용전압 (Rated voltage)	110V	125V	220V
	저항부하 (Resistive load)	2.2A	1.9A	1.1A
	유도부하 (Inductive load)	1.1A	1.0A	0.4A

4

Ø22  
시리즈

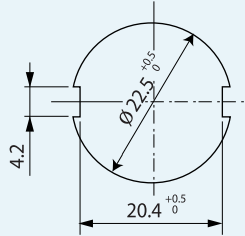
외형 / 치수도 | Shape / Dimension Drawing |

(unit : mm)



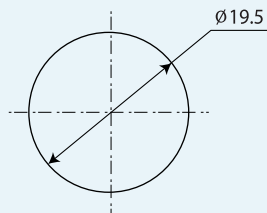
## 판넬 가공 치수 | Cut-out Dimension |

(unit : mm)



## 조각면 치수 | Size of Marking Plate |

(unit : mm)



### 제품 특징 및 구조 | Features and Structure of Product |

- 조작부와 접점부가 분리형으로 되어 있습니다. (원터치 탈착방식)
  - 별도의 Lock Ring을 사용합니다. (보수 및 교체가 편리)
  - 접점부는 판 스프링 구조로 되어 있습니다. (작동유무가 확인되며, 순간적인 작동으로 Arc에 의한 접점소손방지)
  - 누름버튼, 조광형 및 표시등은 기명판을 교환하게 되어 있습니다. (기명판에 문자각인하여 사용할 수 있습니다.)
  - Operation part and contact part are consist of separate type. (One touch transfer type)
  - Using separate lock ring. (Easy for repair and replacement)
  - Contact part is consist of plate spring structure.  
(Can verify whether operated or not, and protect contact from burning caused by Arc of instant operation)
  - Push button switch, illuminated push button switch and pilot lamp can be replaced by marking plate.  
(Possible to engrave on marking plate.)
- ※ 참고 : IEC 규격 기준의 접점 구성 설명은 '기술자료 20-4'를 참조하시기 바랍니다.  
(Reference : Please refer to 'Technical Data Sheet 20-4' regarding instruction of contact composition based on IEC standard.)

### 취급 설명서 | User Guide |

1. 레버를 돌려서 조작부와 접점부(트랜스부)를 분리합니다.
  2. Lock Ring을 빼낸 후 조작부를 판넬에 삽입시키고 다시 Lock Ring으로 고정합니다.
  3. 조립후 고정상태 및 동작상태를 확인하십시오.
1. Separate operation part and contact part(trans part) by turning lever.
  2. After removing lock ring, insert operation part into the panel and fix it once again with lock ring.
  3. Check the operation and fixes state after assembling.